

Varför tryckdimring?

Tryckdimring – ljusreglering med tryckdimrar – har flera fördelar i form av lätt, snabb och enkel ljusreglering.

Planering

Styrningen av en tryckdimmer kan vid behov utökas till styrning från mer än en plats i huset.

I utgångsläget har arkitekten/elkonsulten en uppfattning om hur ljusregleringen skall utformas. Men med tiden sker förändringar och önskemål om nya belysnings- eller regleringspunkter tillkommer. Om tryckdimrar planeras in från början skapas en lösning som är enkel att ändra eller expandera.

Installation

Vid installation av ljusreglering i utrymmen i utrymmen där man önskar styra belysningen från mer än en plats rekommenderas tryckdimrar. En dimmer installeras bakom en vippströmbrytare och tändtrådar dras till övriga platser med vippströmbrytare från vilka man kan styra samma dimmer.

Vadsbos tryckdimrar upp till 600 W är små och utformade för att rymmas i normalt förekommande installationsdosor. Tryckdimrar upp till 550 W som Vadsbos DU-250, DRS315, DRS420 och RHW 550 rymms i en apparatdosa och Vadsbos RHW 600 om 600 W rymms i en kopplingsdosa. Effektbehovet för ljusreglering i

bostadsmiljö är som regel väl tillgodosett med dimrar upp till 600 W.

För högre effektbehov finns Vadsbos friliggande tryckdimmer om 700 W, tryckdimmerförstärkare om 600 respektive 700 W eller tryckdimrar för dinskenmontage från 500 W till 5000 W.

Användning

Ljusreglering med tryckdimrar är enkel och snabb. Ett kort tryck för av/på, ett långt tryck för ljusreglering upp eller ned. Tryckdimring är bekvämt för användaren som kan reglera ljusnivån i ett rum från flera olika platser i rummet – upp till 5 vippströmbrytare kan reglera samma dimmer.

Kostnaderna för tryckdimrar är i nivå med vanliga s.k. vriddimrar men ger lägre kostnader för hela installationen i samtliga fall där man önskar styra belysningen från mer än en plats i rummet. En annan fördel är energisparande teknik i form av mjukstart. Till lägre kostnader bidrar givetvis dämpning av belysningen.

Sist och slutligen är tryckdimring en säker teknik med avancerade skyddsfunktioner i form av överhettningsskydd och överbelastningsskydd, kortslutningsskydd och skydd mot transienter – överspänningar på nätet – samtidigt som tekniken ger hög effektivitet.



Tryckdimrar 250-5000 W

250 W för apparatdosa, DU-250

- För elektroniska transformatorer, Alldimmertransformatorer och glödlampor upp till 250 W samt 230 V halogenlampor upp till 125 W.
- Styrs av en eller flera vippströmbrytare
- Memorerar senast inställda ljusstyrka
- Med mjukstart
- E 19 022 60



DU-250
E 19 022 60

420 W multidimmer för apparatdosa, DRS-420

- För elektroniska transformatorer, Alldimmertransformatorer och glödlampor upp till 420 W samt 230 V halogenlampor upp till 350 W.
- För ringkärnetransformatorer upp till 250 W
- Styrs av en eller flera vippströmbrytare
- Memorerar senast inställda ljusstyrka
- Med mjukstart
- E 19 023 09



DRS-420
E 19 023 09

315 W multidimmer apparatdosa, DRS-315

- För elektroniska transformatorer, Alldimmertransformatorer och glödlampor upp till 315 W samt 230 V halogenlampor upp till 250 W.
- För ringkärnetransformatorer upp till 200 W
- Styrs av en eller flera vippströmbrytare
- Memorerar senast inställda ljusstyrka
- Med mjukstart
- E 19 022 63



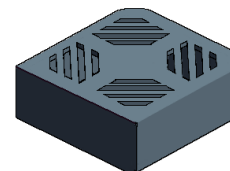
DRS-315
E 19 022 63

550 W för apparatdosa, RHW 550 E

Vår mycket populära tryckdimmer RHW-500E med E nr 1902255 utgår till förmån för en vidareutveckling med beteckningen RHW-550E som beräknas kunna levereras med början i april 2009.

Det nya utförandet har försetts med nyutvecklad programvara samt komponenter för förbättrade dimringsegenskaper vad avser lugn och jämn ljuskontroll, bättre mjukstart, bättre förmåga att dimra elektroniska transformatorer samt bättre EMC-egenskaper.

- E 19 020 42



RHW 550 E
E 19 020 42

600 W för kopplingsdosa, RHW 600 /M

- För 230 V halogenlampor, elektroniska Alldimmertransformatorer, elektroniska transformatorer för framkantsstyrning, järnkärne- och ringkärnetransformatorer samt glödlampor upp till 600 W
- Styrs av en eller flera vippströmbrytare
- Memorerar senast inställda ljusstyrka
- Med mjukstart
- E 19 022 56



RHW 600 /M
E 19 022 56

500 VA för DIN-skena, DIM

- För 230 V halogenlampor, elektroniska Alldimmertransformatorer, elektroniska transformatorer för framkantsstyrning, och ringkärnetransformatorer samt glödlampor upp till 500 VA
- Styrs av en eller flera vippströmbrytare
- Memorerar senast inställda ljusstyrka.
- Med mjukstart
- E 19 020 04



DIM
E 19 020 04

700 W friliggande, TED 700

- Är av IGBT-typ och arbetar efter principen bakkantsreglering av sinuskurvan och används för reglering av glödljus och elektroniska transformatorer från 50 W till 700 W. Godkänd för montering i undertak eller friliggande ytmontering. För styrningen används en eller flera vippströmbrytare. Utrustad med minnesfunktion
- E 19 023 10

1000 W för DIN-skena, RDW 1000

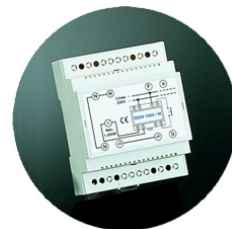
- För 230 V halogenlampor, elektroniska Alldimmertransformatorer, elektroniska transformatorer för framkantsstyrning, järnkärne- och ringkärnetransformatorer samt glödlampor upp till 1000 W
- Styrs av en eller flera vippströmbrytare
- Memorerar senast inställda ljusstyrka. Om inkopplad nätspänning bryts, memoreras senast inställd ljusstyrka som varat mer än 5 minuter.
- Med mjukstart
- E 19 022 58



RDW 1000
för DIN-skena
E 19 022 58

1500 W för DIN-skena, RDW 1500

- För 230 V halogenlampor, elektroniska Alldimmertransformatorer, elektroniska transformatorer för framkantsstyrning, järnkärne- och ringkärnetransformatorer samt glödlampor upp till 1500 W
- Styrs av en eller flera vippströmbrytare
- Memorerar senast inställda ljusstyrka. Om inkopplad nätspänning bryts, memoreras senast inställd ljusstyrka som varat mer än 5 minuter.
- Med mjukstart
- E 19 022 59



RDW 1500
för DIN-skena
E 19 022 59

2000 W för DIN-skena, TEMA 2000

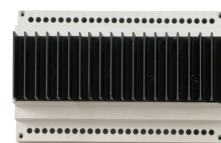
- För 230 V halogenlampor, elektroniska Alldimmertransformatorer, elektroniska transformatorer för framkantsstyrning, järnkärne- och ringkärnetransformatorer samt glödlampor upp till 2000 W
- Effektområde 200-2000 W
- Styrs av en eller flera vippströmbrytare
- Med valbara inställningar för senast inställda ljusstyrka alternativt 100 % effekt vid start.
- Med mjukstart
- Bredd 9x17,5 mm
- E 19 020 07



TEMA 2000
för DIN-skena
E 19 020 07

2000 W multidimmer för DIN-skena

- För 230 V halogenlampor, elektroniska transformatorer, Alldimmertransformatorer, järnkärne- och ringkärnetransformatorer samt glödlampor upp till 2000 W
- Omställbar till typ av last induktiv eller kapacitiv
- Styrs av en eller flera vippströmbrytare
- Memorerar senast inställda ljusstyrka.
- Med mjukstart
- E 19 020 61



Multidimmer
2000 W
för DIN-skena
E 19 020 61



Tryckdimmer
TED 700, friliggande
E 19 023 10

3000 W för montage på vägg

- För 230 V halogenlampor, elektroniska Alldimmertransformatorer, elektroniska transformatorer för framkantsstyrning, järnkärne- och ringkärnetransformatorer samt glödlampor upp till 3000 W
- Effektområde 40-3000 W
- Styrts av en eller flera vippströmbrytare, 0-10V eller DMX512
- Memorerar senast inställda ljusstyrka.
- Med mjukstart
- Ställbar toningstid från 0 till 64 sekunder
- E 19 020 46

5000 W för montage på vägg

- För 230 V halogenlampor, elektroniska Alldimmertransformatorer, elektroniska transformatorer för framkantsstyrning, järnkärne och ringkärnetransformatorer samt glödlampor upp till 5000 W
- Effektområde 40-5000 W
- Styrts av en eller flera vippströmbrytare, 0-10V eller DMX512
- Memorerar senast inställda ljusstyrka.
- Med mjukstart
- Ställbar toningstid från 0 till 64 sekunder
- E 19 020 47



Tryckdimmer
3000 W
E 19 020 46



5000 W
E 19 020 47